

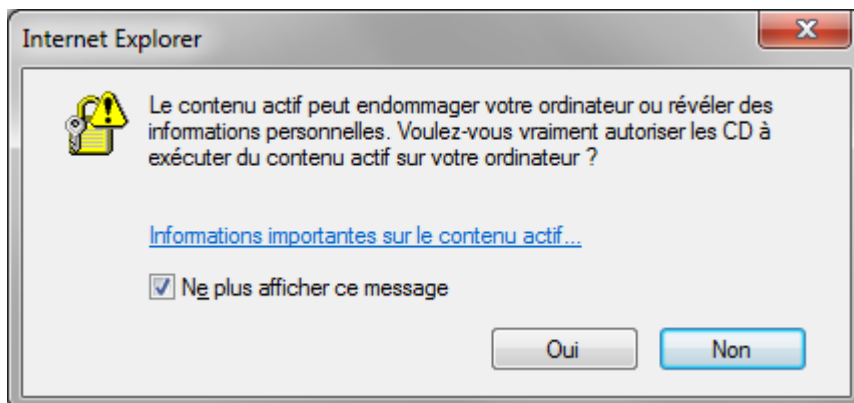
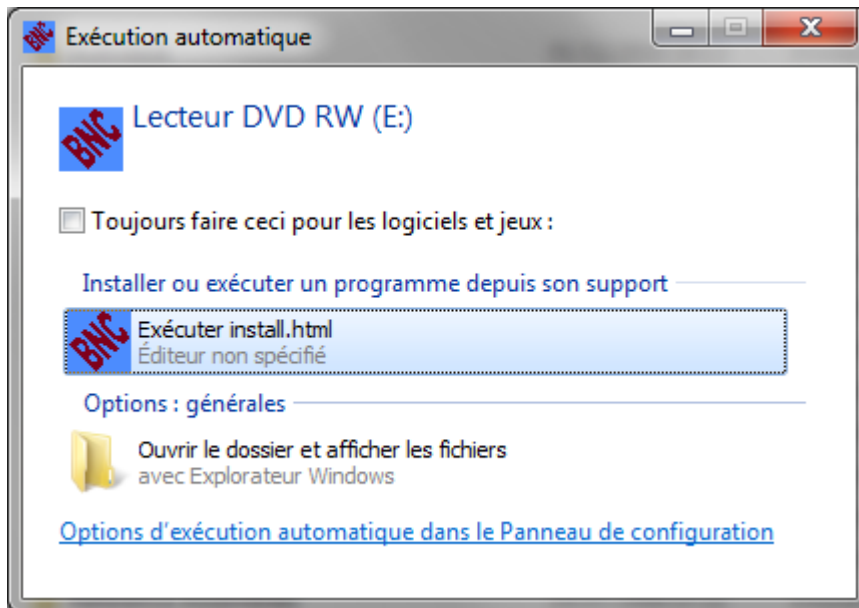
Vous venez d'acquérir le logiciel **BNC^{win} 2013** et vous en remercions.

INSTALLATION sous environnement Windows XP ou Vista ou Windows 7/8

1. Fermer toutes les applications

** les écrans suivants correspondent à une installation sous Windows 7

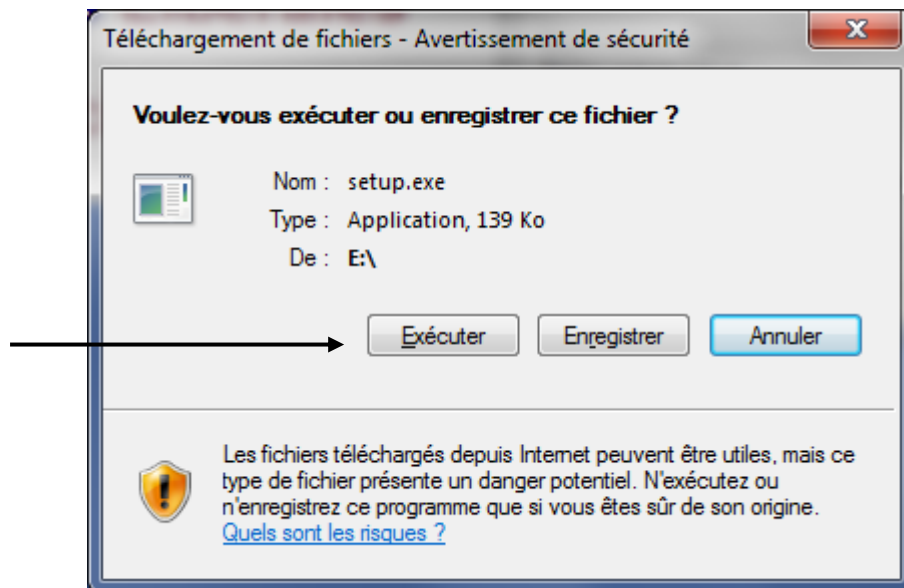
2. Insérer le CD-ROM de **BNC^{win} 2013**



Cliquer sur le bouton OUI



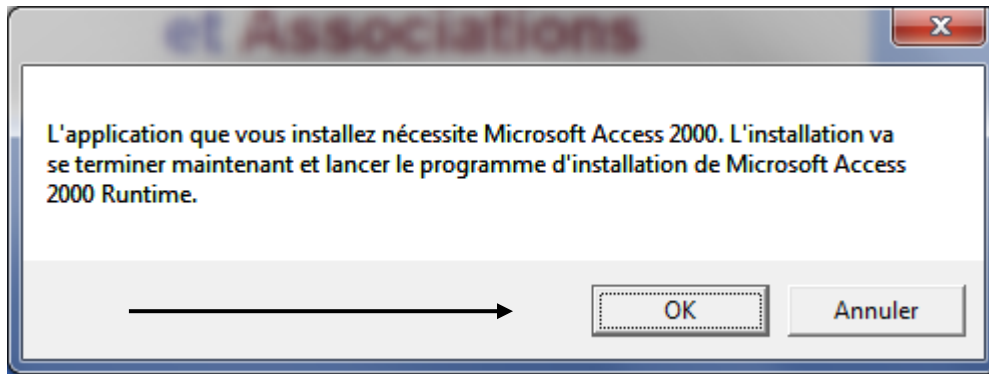
Cliquer sur Installation complète



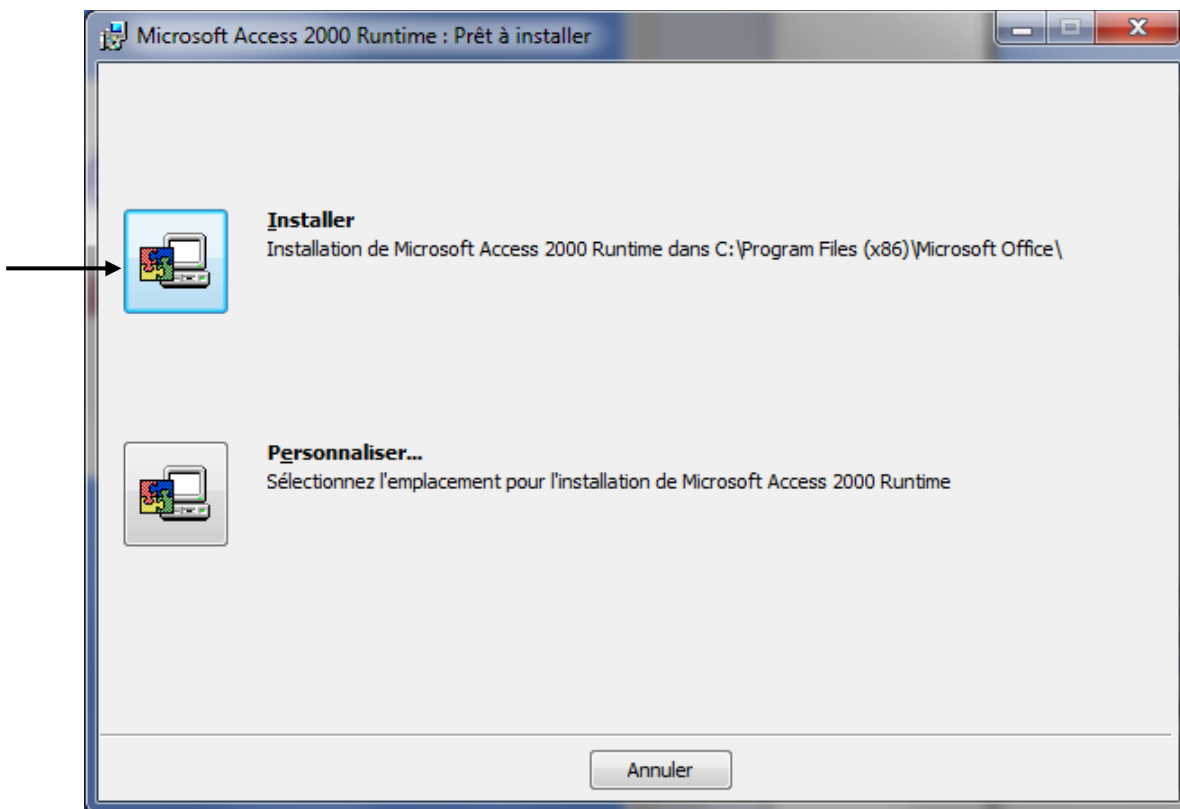
Choisir "Exécuter"

3. Installation du Runtime Access 2000.

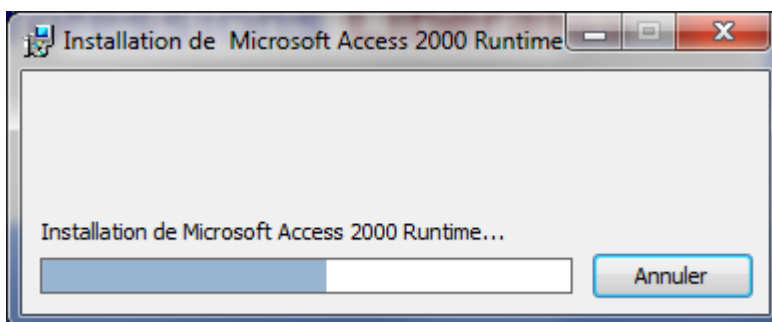
Cette étape est nécessaire lors de la 1^{ère} Installation de **BNC^{win} 2013**.

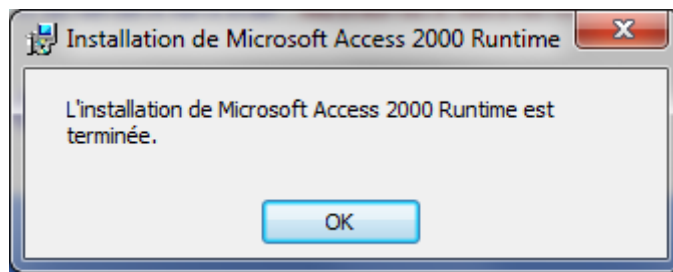


OK pour continuer



Cliquer sur Installer



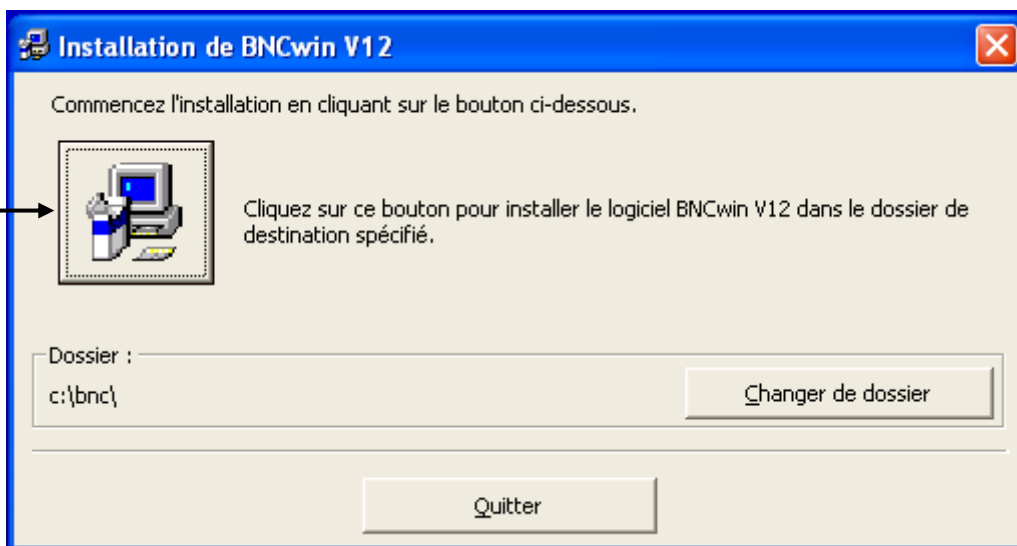
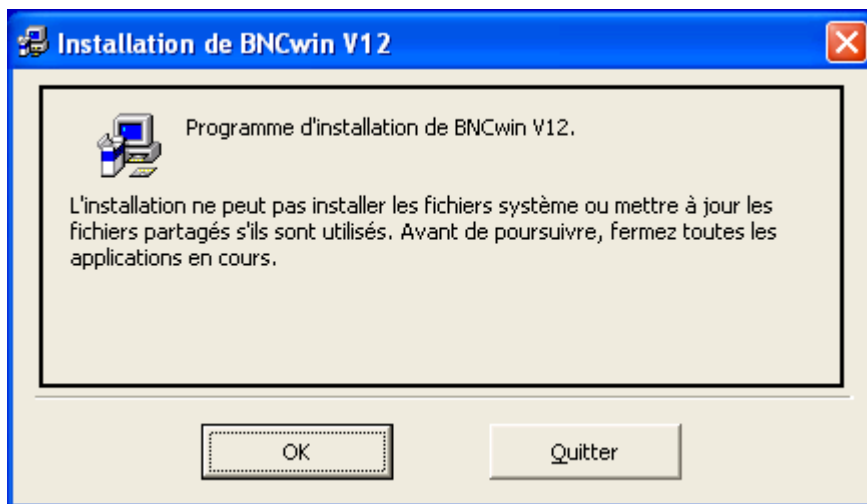


4. >>>>> Redémarrer votre PC. <<<<<<<

Patiencez, l'installation va se poursuivre automatiquement.

5. Installation de **BNC^{win} 2013**.

Après avoir redémarré votre PC, la fenêtre suivante apparaît automatiquement



Cliquer sur le bouton "Ordinateur"



Continuer



6. Ranger le CD-Rom en lieu sûr.

7. Premier lancement du logiciel **BNC^{win} 2013**

Veillez remplir la fiche de personnalisation et nous la faxer.

Méthode : >>> Fichier / Fermer le dossier puis Fichier / Personnaliser

Nous vous communiquerons votre code d'accès par retour de fax.

8. Quitter BNCwin

>>> Dans le Dossier "Documentation" du CD-ROM se trouvent :

- Les notices d'installation (version complète ou mise à jour)
- La Fiche Technique des modifications et des nouvelles fonctionnalités.